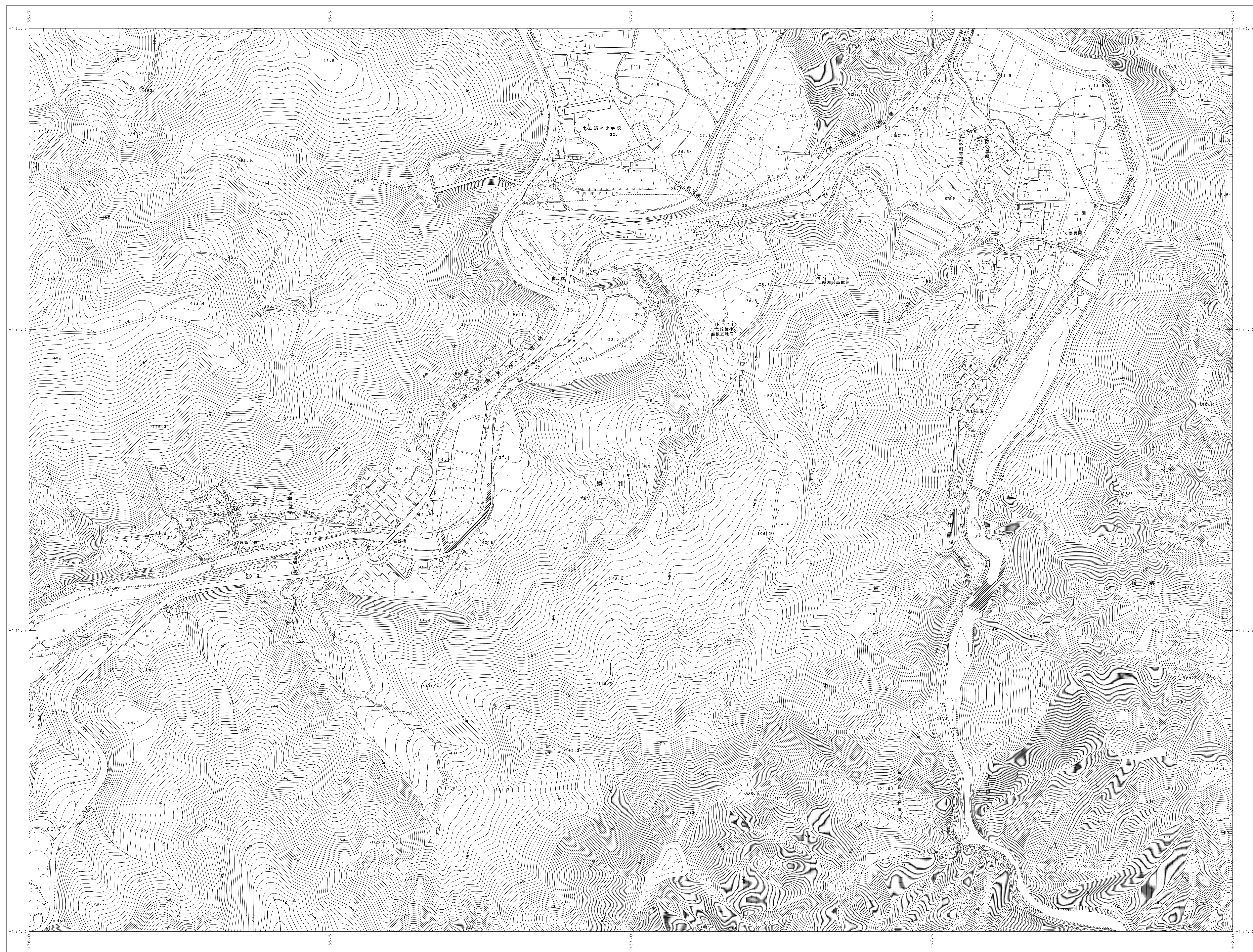


02OE393 (206)

宮崎市現況図



平成30年 測量

1. 平成29年 5月 撮影室中写真
2. 平成30年11月 現地調査
3. 平成31年 3月 測図

「この測量成果は、国土地理院長の承認を得て同院所管の測量成果を使用して得たものである。」
(承認番号)平30 九公 第151号」

計 画 機 関 宮 崎 市
作 業 機 関 アジア航測株式会社

020E382 (193)	020E391 (194)	020E392 (195)
020E384 (205)	020E393 (206)	020E394 (207)
020E482 (216)	020E491 (217)	020E492 (218)

行政区域

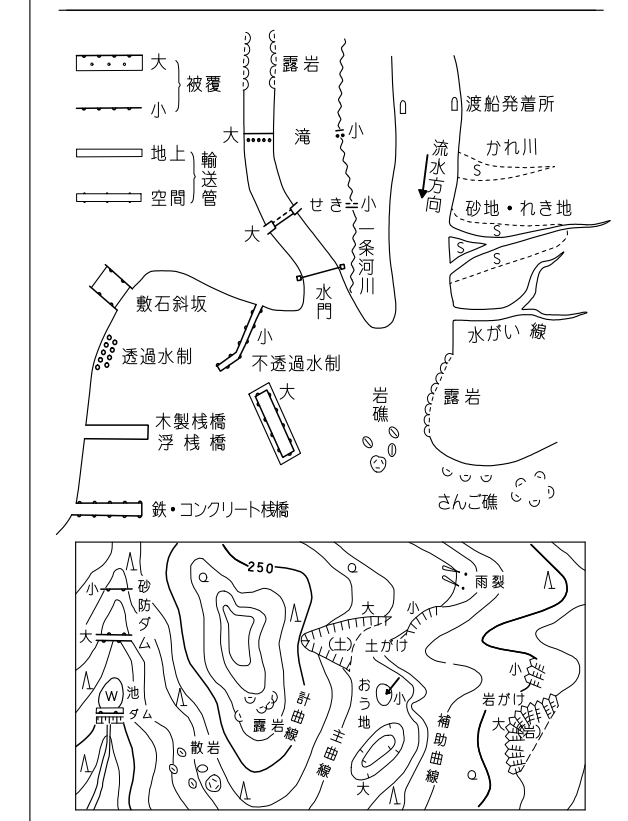
20
 21

12 4

[illegible]

Figure 1: Symbols for various types of roads and boundaries. The figure is divided into two columns. The left column shows symbols for '真横道路' (True cross road), '並走道路' (Parallel road), '併走道路' (Parallel road), '建設中の道路' (Road under construction), '側道・分路' (Side road / Branch road), '側道・分路通過の管線等' (Pipes etc. passing through side roads / branch roads), '木' (Tree), '人工斜面' (Artificial slope), and '土境等' (Soil boundary etc.). The right column shows symbols for '普通街道' (General street), '特殊街道' (Special street), '架索' (Cable), '建設中の鉄道' (Railroad under construction), 'プラットホーム及び乗降機' (Platform and boarding machine), '鉄道橋' (Railroad bridge), '鉄道の管線等' (Railroad pipes etc.), '踏道の管線等' (Footpath pipes etc.), '歩道及び乗降機' (Footpath and boarding machine), '区画線' (Boundary line), and '区域界' (Area boundary).

— — — — —町・村界
———市界
———市界
———大字・町(丁)界

[illegible]

座標系は平成14年国土交通省告示第9号の規定による第Ⅲ座標系
投影は横メルカトル図法
図割に表示してある座標値は千メートル単位
平面直角座標値は世界測地系に対応
等級の間隔は2メートル
行政界については確定測量したものではない。
「平面直角座標値は、世界測地系2011に対応」

02OE393
(206)